

Rodzaj opracowania	Projekt wykonawczy
Nazwa inwestycji:	Przebudowa sięgacza ul. Podmiejskiej na działkach o nr ew. 2/64, 2/85 i fr. działek nr 2/83, 2/77, 2/65, 2/13 obr. 332 w Bydgoszczy
Adres inwestycji:	ul. Podmiejska (sięgacz), Bydgoszcz woj. kujawsko-pomorskie dz. ewid. nr 2/64, 2/85, fr. dz. 2/83, 2/77, 2/65, 2/13; obr. 0332 m. Bydgoszcz
Inwestor:	Stowarzyszenie zwykłe pn. "PODMIEJSKA WSPÓLNA DROGA" ul. Podmiejska 4, 85-443 Bydgoszcz
Jednostka projektowa:	LAPIS Artur Kamiński ul. Wyzwolenia 114/39 85-790 Bydgoszcz
Przedmiot opracowania:	Stała organizacja ruchu drogowego
Data opracowania:	02.12.2025 r.
Kategoria obiektu:	IV, XXV

ZESPÓŁ PROJEKTOWY

Funkcja	Imię nazwisko	Specjalność; nr uprawnień	Podpis
Projektant Branża drogowa:	mgr inż. Artur Kamiński	do projektowania bez ograniczeń w specjalności inżynierskiej: drogowej, nr KUP/0151/PBD/15	
Opracowanie Branża drogowa:	mgr inż. Natalia Retman	-	

Egz. I

Prezydent Miasta Bydgoszczy

PIECZĘĆ PREZYDENTA MIASTA BYDGOSZCZY

Bydgoszcz, dnia 31-12-2025r.

WGK-IV.7220.340.25

ZATWIERDZENIE PROJEKTU ORGANIZACJI RUCHU

Na podstawie art.10 ust.6 ustawy z dnia 20 czerwca 1997r Prawo o ruchu drogowym (Dz. U. 2017r poz.1260) oraz § 3 ust. 1 pkt 3 i § 6 rozporządzenia Ministra Infrastruktury z dnia 23 września 2003r. w sprawie szczegółowych warunków zarządzania ruchem na drogach oraz wykonywania nadzoru nad tym zarządzaniem (Dz.U. z 2017r, poz. 784) oraz upoważnienia Prezydenta Miasta Bydgoszczy z dnia 21 marca 2022r. znak: WOA-I.0052.282.2022, po uzyskaniu opinii Zarządu Dróg Miejskich i Komunikacji Publicznej w Bydgoszczy

**Zatwierdzam
w całości**

stałą organizację ruchu na podstawie projektu organizacji ruchu dla ul. Podmiejskiej - sięgacz w Bydgoszczy w związku z przebudową ulicy, wykonanego przez Pana Tomasza Czarnowskiego, LAPIS Artur Kamiński, ul. Wyzwolenia 114/39, 85-790 Bydgoszcz, wpisanego pod nr **PS341-2025** bez uwag.

Zatwierdzona organizacja ruchu powinna zostać wprowadzona w terminie do dnia 31-12-2026r.

Jednostka wprowadzająca organizację ruchu ma obowiązek zawiadomić Prezydenta Miasta Bydgoszczy, Zarząd Dróg Miejskich i Komunikacji Publicznej w Bydgoszczy i Komendanta Miejskiego Policji w Bydgoszczy o terminie jej wprowadzenia, co najmniej na 7 dni przed dniem wprowadzenia organizacji ruchu, a w przypadku wprowadzania projektu uproszczonego, co najmniej na 24 godziny przed rozpoczęciem planowanych prac.

z up. PREZYDENTA MIASTA
Dorota Boroń
Inspektor w Wydziale
Zieleni i Gospodarki Komunalnej

(z up. Prezydenta Miasta Bydgoszczy)

Załączniki:
- 1 egz. projektu

Otrzymują:
1) Jednostka składająca projekt organizacji ruchu,
2) Komenda Miejska Policji ul. Itawska 24, 85-720 Bydgoszcz,
3) UM / ZDMiKP w Bydgoszczy a/a



38/26

Bydgoszcz, dnia 31-12-2025r.

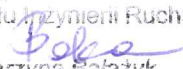
Ul.4140.317.25
Numer wpływu - 222804

Pan Artur Kamiński
LAPIS Artur Kamiński
ul. Wyzwolenia 114/39
85-790 Bydgoszcz

Dotyczy: opinii do projektu organizacji ruchu

Na podstawie § 2 ust. 2, § 7 ust. 2 pkt 4 rozporządzenia Ministra Infrastruktury z dnia 23 września 2003 r. w sprawie szczegółowych warunków zarządzania ruchem na drogach oraz wykonywania nadzoru nad tym zarządzaniem (Dz. U. z 2017r, poz. 784) oraz § 3 ust. 2, w związku z § 4 ust. 2 Statutu Zarządu Dróg Miejskich i Komunikacji Publicznej w Bydgoszczy, stanowiącego załącznik Nr 1 do uchwały Nr LIV/1101/05 Rady Miasta Bydgoszczy z dnia 28 września 2005 r. w sprawie przekształcenia zakładu budżetowego Zarządu Dróg Miejskich i Komunikacji Publicznej w Bydgoszczy – w jednostkę budżetową (Dz. Urz. Woj. Kuj. – Pom. Nr 121, poz.2068), opiniuję stałą organizację ruchu dla ul. Podmiejskiej – sięgacz w Bydgoszczy w związku z budową ulicy bez uwag.

Otrzymują:
1. Adresat
2. a/a
kontakt: Katarzyna Balażyk tel. 52 582 27 35

Z upoważnienia Dyrektora ZDMiKP
Zastępca Naczelnika
Wydziału Inżynierii Ruchu

Katarzyna Balażyk

SPIS TREŚCI

Strona tytułowa	str. 1
Spis treści	str. 2
Opis techniczny	str. 3
1. Podstawa opracowania	str. 4
2. Przedmiot i zakres opracowania	str. 4
3. Dane inwestycji	str. 4
4. Charakterystyka drogi i ruchu na drodze	str. 5
5. Stan projektowany	str. 6
6. Wytyczne i wymagania realizacyjne dla oznakowania	str. 6
7. Terminy	str. 7
8. Uwagi końcowe	str. 7

CZĘŚĆ RYSUNKOWA

- 1.0 Plan orientacyjny (skala 1:10 000)
- 2.0 Plan sytuacyjny - stała organizacja ruchu (skala 1:500)

Rodzaj opracowania	STAŁA ORGANIZACJA RUCHU CZĘŚĆ OPISOWA
Nazwa inwestycji	Przebudowa sięgacza ul. Podmiejskiej na działkach o nr ew. 2/64, 2/85 i fr. działek nr 2/83, 2/77, 2/65, 2/16 obr. 332 w Bydgoszczy

Opis Techniczny

do Stałej Organizacji Ruchu Drogowego

dla inwestycji pn. „Przebudowa sięgacza ul. Podmiejskiej na działkach o nr ew. 2/64, 2/85 i fr. działek nr 2/83, 2/77, 2/65, 2/13 obr. 332 w Bydgoszczy”

1. Podstawa opracowania

Niniejszy projekt organizacji ruchu opracowano w oparciu o następujące materiały wyjściowe:

- 31 lipca 2002 w sprawie znaków i sygnałów drogowych. (Dz.U. 2019 poz. 2310 tekst jednolity z późn.zm.)
- Rozporządzenie Ministrów Infrastruktury oraz Spraw Wewnętrznych i Administracji z dnia 31 lipca 2002 w sprawie znaków i sygnałów drogowych. (Dz.U. 2019 poz. 2310 tekst jednolity z późn. zm.);
- Rozporządzenie Ministra Infrastruktury z dnia 23 września 2003 r. w sprawie szczegółowych warunków zarządzania ruchem na drogach oraz wykonywania nadzoru nad tym zarządzaniem (Dz.U. 2017 poz. 784 tekst jednolity);
- Rozporządzenie Ministra Infrastruktury z dnia 3 lipca 2003 r. w sprawie szczegółowych warunków technicznych dla znaków i sygnałów drogowych oraz urządzeń bezpieczeństwa ruchu drogowego i warunków ich umieszczania na drogach (Dz.U. 2019 poz. 2311 tekst jednolity z późn. zm.);
- Mapę do celów projektowych z projektem zagospodarowania terenu planowanej inwestycji,
- Wizję lokalną oraz inwentaryzację oznakowania.

2. Przedmiot i zakres opracowania

Przedmiotem opracowania jest projekt stałej organizacji ruchu dla inwestycji związanej z przebudową sięgacza ul. Podmiejskiej w Bydgoszczy. Zakresem objęto odcinek o długości ok. 71,0 m, który jest zlokalizowany na działkach o numerach ewid.: 2/64, 2/85 i fragmencie działek nr 2/83, 2/77, 2/65 i 2/13, obręb 332 m. Bydgoszcz. Szczegółową lokalizację przedstawiają rysunki dołączone do projektu.

Wprowadzenie stałej organizacji ruchu ma związek z przebudową ww. drogi (sięgacza), dla której opracowano dokumentację projektową – zadanie będzie realizowane w ramach inicjatywy lokalnej.

3. Dane inwestycji

3.1 Inwestor

Stowarzyszenie zwykłe pn. "PODMIEJSKA WSPÓLNA DROGA"
ul. Podmiejska 4, 85-443 Bydgoszcz

3.2 Lokalizacja inwestycji

dz. nr 2/64, 2/85, fragment dz. nr 2/83, 2/77, 2/65, 2/13;

obr. 0332 w Bydgoszczy
ul. Podmiejska (sięgacz)
jedn. ewid. Miasto Bydgoszcz, woj. kujawsko-pomorskie

4. Charakterystyka drogi i ruchu na drodze

Ulica Podmiejska oraz przedmiotowy sięgacz, zlokalizowane są w północno-zachodniej części Bydgoszczy, w dzielnicy Osowa Góra. Projektowany sięgacz znajduje się ok. 165,0 m na południe od skrzyżowania z ul. Kruszyńską, po prawej stronie drogi, poruszając się w kierunku południowym.

Ul. Podmiejska jest drogą gminną o nawierzchni bitumicznej, ograniczonej krawężnikami betonowymi wystającymi, a najazdowymi lub opornikami w miejscu zjazdów i zatok postojowych. W zakresie opracowania szerokość jezdni to ok. 7,0 m. Po stronie projektowanego sięgacza istnieje chodnik o szer. ok. 1,50 m (również asfaltowy), oddzielony od jezdni pasem zieleni. Po przeciwnej stronie jezdni, bezpośrednio przy jej krawędzi, znajduje się parking dla pojazdów osobowych (z kostki betonowej).

Sięgacz, na długości objętej projektem, w stanie istniejącym posiada zróżnicowaną nawierzchnię. Częściowo jest to nawierzchnia betonowa, asfaltowa lub z kruszywa, a miejscowo ułożone są płyty betonowe, które znajdują się m.in. na połączeniu z ul. Podmiejską i pełnią funkcję zjazdu. Szerokość pasa drogowego to ok. 10 m. Po obu stronach znajdują się działki prywatne, posiadające ogrodzenia, przeważnie z paneli metalowych. Na długości opracowania ustalono trzy zjazdy oraz połączenie z drogą wewnętrzną, której nawierzchnia wykonana jest z trylinki. Nawierzchnie zjazdów w km ok. 0+032 wykonane są z płyt betonowych, które ułożone są również na przyległych terenach prywatnych (tereny przemysłowo-usługowe).

Wzdłuż ul. Podmiejskiej występuje intensywne natężenie ruchu, zarówno pojazdów osobowych, jak i ciężarowych, z uwagi na zlokalizowane w okolicy tereny przemysłowe. W trakcie inwentaryzacji zauważono także różnego rodzaju pojazdy dostawcze, ciężarowe, techniczne i komunalne. Wszystkie ww. pojazdy mogą pojawić się w obrębie sięgacza, po wykonaniu inwestycji. Na chwilę obecną, z uwagi na parametry nawierzchni oraz geometrię, m.in. istniejącego zjazdu, na długości opracowania, poruszają się przeważnie pojazdy osobowe, a pomiędzy zjazdami w km ok. 0+032 – wózki widłowe (ruch poprzeczny). Docelowo, na długości od ul. Podmiejskiej, do ww. zjazdów będą jeździć pojazdy ciężarowe z naczepą, które zostały przyjęte jako pojazd miarodajny przy ustalaniu geometrii sięgacza.

Po wybudowaniu sięgacza, nie przewiduje się zwiększenia natężenia ruchu wzdłuż ul. Podmiejskiej. Docelowo, ilość pojazdów praktycznie się nie zmieni. Jedynie, zamiast kolejnym zjazdem, będą wjeżdżały na tereny prywatne poprzez wybudowany sięgacz.

Zgodnie z dokumentacją projektową, po wykonanej przebudowie, sięgacz będzie posiadał nawierzchnię z kostki betonowej o szer. 7,0 m. Na wlocie zaprojektowano podwójne prawoskręty (zabruki), aby umożliwić przejazd pojazdom miarodajnym. Właśnie z zabruków koliduje istniejący znak pionowy, który należy przestawić w ramach niniejszego projektu.

5. Stan projektowany

Wszystkie przyjęte parametry oraz zastosowane rozwiązania geometryczne dla drogi objętej przebudową przedstawiono na dołączonym do projektu rysunku 2.0.

Z uwagi na projektowane zagospodarowanie drogowe, zaplanowano zmianę istniejącej organizacji ruchu poprzez likwidację znaku A-7, znajdującego się obecnie na wlocie sięgacza. Zamiast powyższego, w obrębie opracowania zostanie wprowadzona „Strefa ruchu” (znaki D-53 i D-53 na wlocie sięgacza). Dodatkowo, na połączeniu projektowanej drogi z ul. Podmiejską, wprowadzono oznakowanie poziome – linię P-7a. Lokalizacja oznakowania – zgodnie z załączonym rys. 2.0.

Aby zwiększyć bezpieczeństwo użytkowników drogi, w obrębie zjazdów znajdujących się w km ok. 0+032.00 zostaną ustawione lustra.

Przed przejściem sugerowanym zaprojektowano płytki wskaźnikowe – ostrzegawcze i kierunkowe. Płytki ostrzegawcze należy ułożyć w odległości 0,5 m od krawędzi przejścia (jeden rząd płytek o szer. 0,3 m, z wypustkami okrągłymi). Płytki kierunkowe należy ułożyć prostopadle do ww. (dwa rzędy płytek o szer. 0,3 m, ryflowane podłużnie).

Zestawienie projektowanego oznakowania:

Znak	Ilość / pow.	Wielkość
D-42 „Strefa ruchu”	1 szt.	Mały
D-43 „Koniec strefy ruchu”	1 szt.	Mały
U-18a „Lustro drogowe”	2 szt.	φ700
P-7a „Linia krawędziowa przerywana szeroka”	19 m/2,28 m ² (0,12 m ² /mb)	-

RAZEM:

- | | |
|--|---------------------|
| 1) Ilość projektowanych znaków: | 2 szt. |
| 2) Ilość potrzebnych słupków do znaków (zwykłych, prostych): | 4 szt. |
| 3) Urządzenia bezpieczeństwa ruchu drogowego: | 2 szt. |
| 4) Powierzchnia oznakowania poziomego grubowarstwowego: | 2,28 m ² |

Dodatkowo jeden istniejący znak (A-7) przeznaczono do likwidacji.

6. Wytyczne i wymagania realizacyjne dla oznakowania

- Do posadowienia tablic znaków drogowych należy zastosować słupki o średnicy 60 mm, dolna krawędź lica znaku powinna znajdować się na wysokości min. 220 cm.
- Dla projektowanych znaków należy zastosować **folię odblaskową 1-szej generacji**.
- Dla znaków zastosować wielkość **‘małe’ (M)**.
- Podczas ustawiania znaków należy pamiętać o zachowaniu odległości min. 50 cm między krawędzią tablicy, a krawędzią jezdni.
- Lustra powinny zostać zamontowane min. 2 m od poziomu pobocza. Kąt nachylenia tarczy zweryfikować i dostosować w terenie.

- Oznakowanie poziome, w zakresie nawierzchni bitumicznej, należy wykonać jako grubowarstwowe z masy chemoutwardzalnej (w technice odblaskowej).
- Płytki ostrzegawcze należy zastosować w obrębie przejścia sugerowanego, zgodnie z obowiązującymi przepisami.

7. Terminy

- Termin wprowadzenia stałej organizacji ruchu: **do dnia 31.12.2026 r. (ale niezwłocznie po zakończeniu prac związanych z budową drogi).**

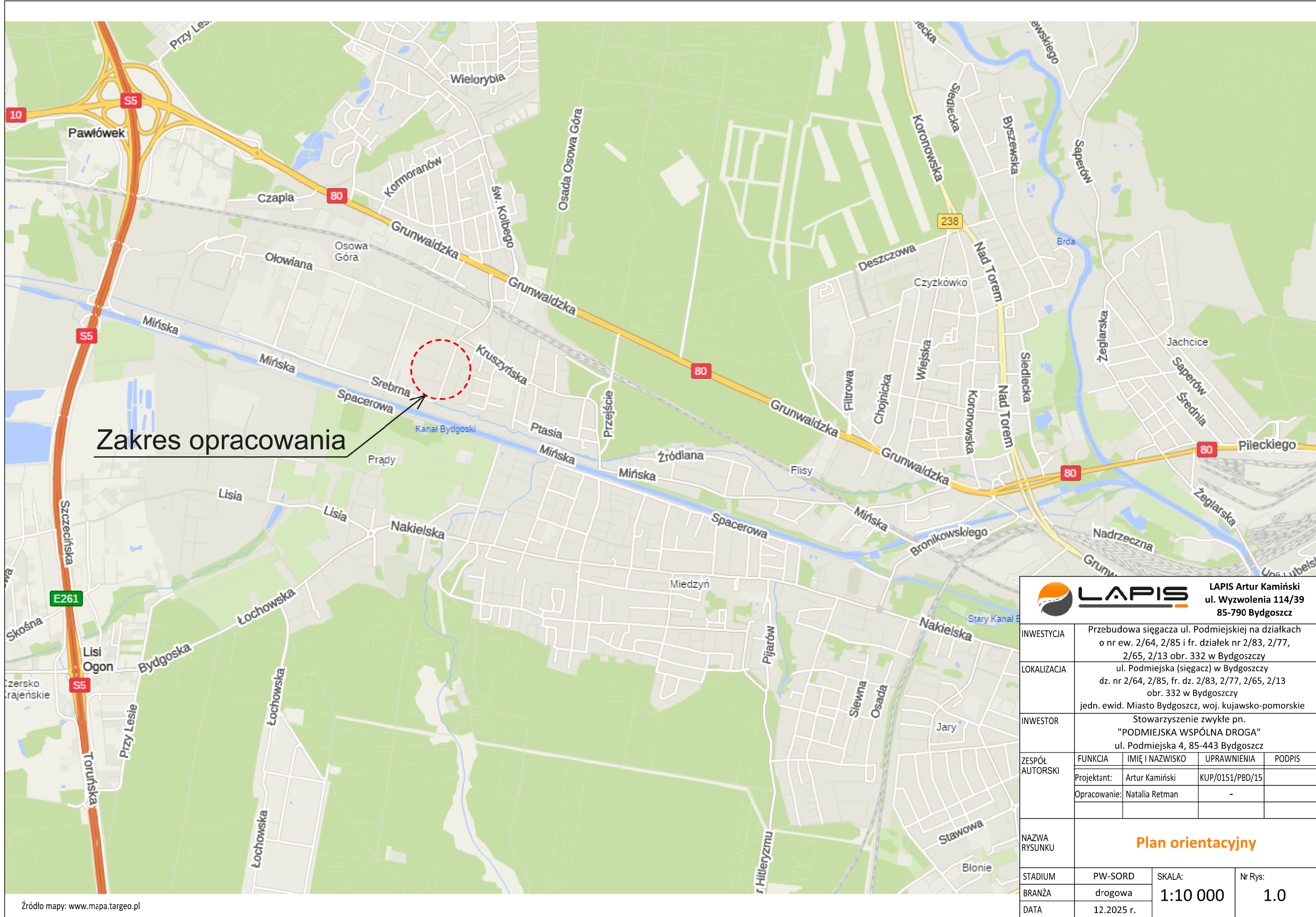
8. Uwagi końcowe

- Całość oznakowania pionowego, poziomego oraz urządzeń bezpieczeństwa należy wykonać zgodnie z rozporządzeniem Ministra Infrastruktury z dnia 3 lipca 2003r. w sprawie szczegółowych warunków technicznych dla znaków i sygnałów drogowych oraz urządzeń bezpieczeństwa ruchu drogowego i warunków umieszczania ich na drogach. (Dz.U. 2003 nr 220 poz. 2181 z późn. zm.)

Opracowanie:

mgr inż. Natalia Retman

Rodzaj opracowania	STAŁA ORGANIZACJA RUCHU CZĘŚĆ RYSUNKOWA
Nazwa inwestycji	Przebudowa sięgacza ul. Podmiejskiej na działkach o nr ew. 2/64, 2/85 i fr. działek nr 2/83, 2/77, 2/65, 2/16 obr. 332 w Bydgoszczy



Źródło mapy: www.mapa.targeo.pl

<div><div></div><div>LAPIS Artur Kamiński ul. Wyzwolenia 114/39 85-790 Bydgoszcz</div></div>			
INWESTYCJA	Przebudowa sięgacza ul. Podmiejskiej na działkach o nr ew. 2/64, 2/85 i fr. działek nr 2/83, 2/77, 2/65, 2/13 obr. 332 w Bydgoszczy		
LOKALIZACJA	ul. Podmiejska (sięgacz) w Bydgoszczy dz. nr 2/64, 2/85, fr. dz. 2/83, 2/77, 2/65, 2/13 obr. 332 w Bydgoszczy jedn. ewid. Miasto Bydgoszcz, woj. kujawsko-pomorskie		
INWESTOR	Stowarzyszenie zwykłe pn. "PODMIEJSKA WSPÓLNA DROGA" ul. Podmiejska 4, 85-443 Bydgoszcz		
ZESPÓŁ AUTORSKI	FUNKCJA	IMIĘ I NAZWISKO	UPRAWNIENIA
	Projektant:	Artur Kamiński	KUP/0151/PBD/15
	Opracowanie:	Natalia Retman	-
NAZWA RYSUNKU	Plan orientacyjny		
STADIUM	PW-SORD	SKALA:	Nr Rys:
BRANŻA	drogowa	1:10 000	1.0
DATA	12.2025 r.		

MAPA DO CELÓW PROJEKTOWYCH

skala 1: 500

Bydgoszcz, ul. Podmiejska

województwo: kujawsko-pomorskie [04]

powiat: M. Bydgoszcz [0461]

gmina: M. Bydgoszcz [046101_1]

obręb: 0332 [046101_1.0332]

działka: wg zakresu zgłoszenia

sekcje mapy zasadniczej: 6.194.20.22.3.4

układ współrzędnych: PL-2000/6

poziom odniesienia: PL-EVRF2007-NH

Identyfikator zgłoszenia pracy geodezyjnej: MPG.D.422.2396.2024

Mapę wykonano: 11.10.2024r

Wykonał:

mgr inż. Paweł Melgwa

Kierownik prac:

Szymon Chojnacki

nr upr: 22651 (1)



WŁADYSŁAWOWO 44M
89-210 LABISZYN
789 - 396 - 692
SPS.GEO.BYDGOSZCZ@GMAIL.COM
NIP: 8471537117
REGON: 528114284

Zespół Uzgadniania Dokumentacji
Projektowej w Bydgoszczy

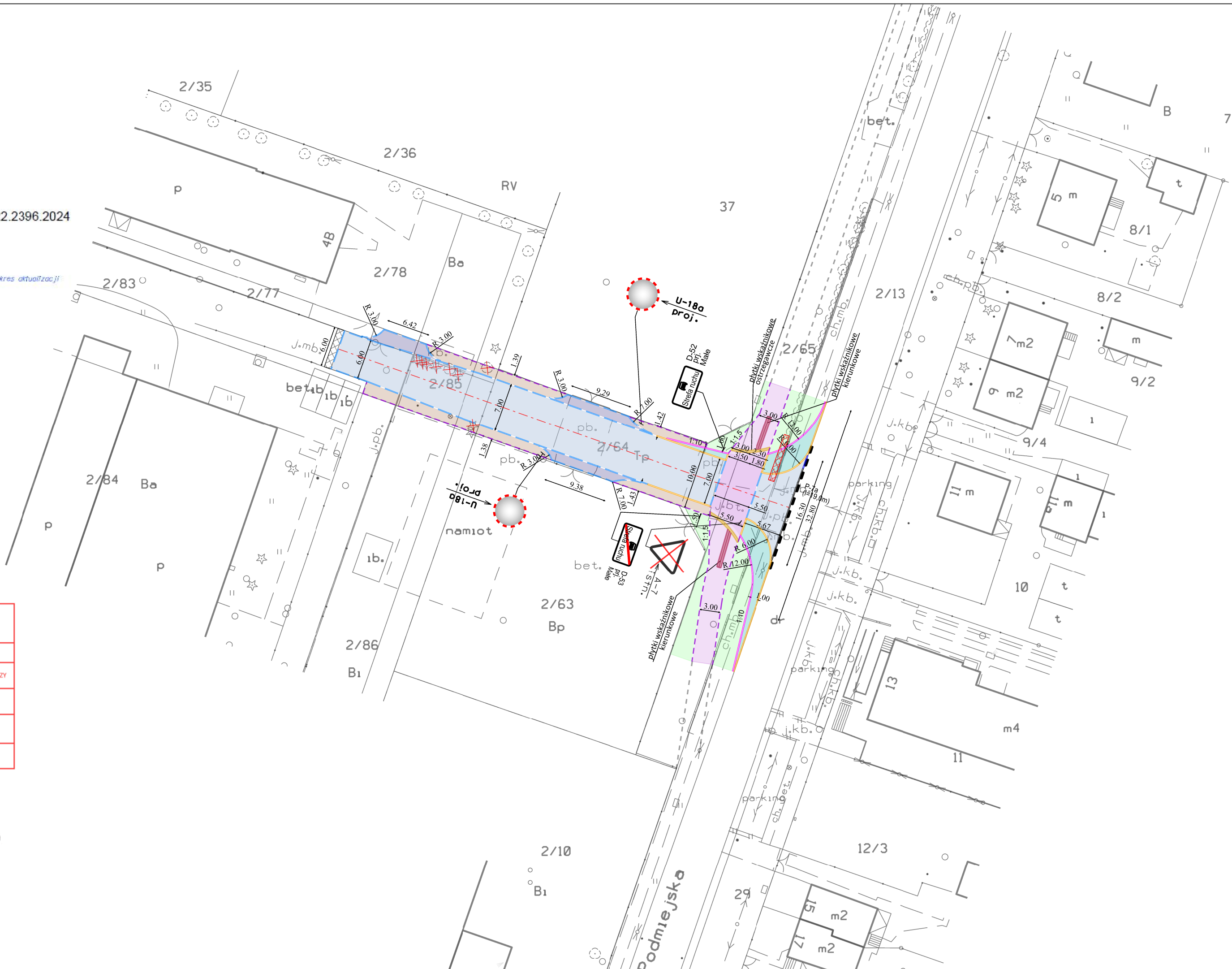
Aktualne projektowane sieci uzgodnione w ZUDP
Brak projektowanych sieci w ZUDP

Stan na dzień: 07.10.2024r.

Jestem świadomy odpowiedzialności karnej za złożenie fałszywych oświadczeń.
Oświadczam, że operat techniczny zawierający rezultaty prac geodezyjnych
w wyniku których powstał niniejszy dokument uzyskał pozytywny wynik weryfikacji.

Identyfikator zgłoszenia prac geodezyjnych	MPG.D.422.2396.2024
Organ służby geodezyjnej, który otrzymał zgłoszenie	PREZYDENT MIASTA BYDGOSZCZY
Wykonawca prac geodezyjnych	SPS Geodezja Paweł Melgwa
Numer i data sporządzenia dokumentu zawierającego wynik pozytywnej weryfikacji	PROTOKÓŁ NR 1 z dn. 06.11.2024r.
Imię i nazwisko oraz nr uprawnień zawodowych kierownika prac	Szymon Chojnacki nr upr. zaw.: 22651 (1)

GEODETA
inż. Szymon Chojnacki
nr uprawnień 22651
tel. 793 666 602 e-mail: szymchoj@gmail.com



Legenda

- Projektowana oś jezdni
- Krawężnik betonowy wystający 15x30 cm, + 10 cm
- Krawężnik betonowy najazdowy 15x22 cm, + 5 cm
- Krawężnik betonowy najazdowy 15x22 cm, +3 cm
- Opornik betonowy 12x25 cm, + 0 cm
- Obrzeże betonowe 8x30 cm, + 2/-5 cm
- Istniejący krawężnik najazdowy 15x22 cm
- Projektowana krawędź pobocza
- Ślad chodnika projektowanego wg odrębnego opracowania
- Projektowana jezdnia/chodnik z kostki betonowej z mikrofazą (kostka szara, kształt 'podwójne T'), gr. 8 cm
- Projektowane prawoskręty (zabruki) z kostki kamiennej 15/17 (lub 9/11)
- Projektowane zjazdy z kostki betonowej z mikrofazą (kostka grafitowa kształt 'cegła'), gr. 8 cm
- Projektowany ciąg pieszo-rowerowy z MMA (dowiązanie sytuacyjne do odrębnego opracowania)
- Projektowane pobocze z KŁSM, gr. 15 cm
- Projektowana zieleni (humusowanie, obsiew trawą)
- Odtworzenie istniejącej nawierzchni jezdni z MMA
- Drzewa/krzewy przeznaczone do wycinki
- Projektowane płytki ostrzegawcze (ostrzegawcze/kierunkowe)

- Istniejące oznakowanie pionowe
- Projektowane oznakowanie pionowe
- Istniejące oznakowanie do likwidacji
- Projektowane oznakowanie poziome (l - długość)

LAPIS
LAPIS Artur Kamiński
ul. Wyzwolenia 114/39
85-790 Bydgoszcz

INWESTYCJA	Przebudowa sięgacza ul. Podmiejskiej na działkach o nr ew. 2/64, 2/85 i fr. działek nr 2/83, 2/77, 2/65, 2/13 obr. 332 w Bydgoszczy			
LOKALIZACJA	ul. Podmiejska (sięgacz) w Bydgoszczy dz. nr 2/64, 2/85, fr. dz. 2/83, 2/77, 2/65, 2/13 obr. 332 w Bydgoszczy jedn. ewid. Miasto Bydgoszcz, woj. kujawsko-pomorskie			
INWESTOR	Stowarzyszenie zwykłe pn. "PODMIEJSKA WSPÓLNA DROGA" ul. Podmiejska 4, 85-443 Bydgoszcz			
ZESPÓŁ AUTORSKI	FUNKCJA	IMIĘ I NAZWISKO	UPRAWNIENIA	PODPIS
	Projektant:	Artur Kamiński	KUP/0151/PBD/15	
	Opracowanie:	Natalia Retman	-	
NAZWA RYSUNKU	Plan sytuacyjny (stała organizacja ruchu)			
STADIUM	PW-SORD	SKALA:	Nr Rys:	
BRANŻA	drogowa	1:500	2.0	
DATA	12.2025 r.			